

XIII Feria

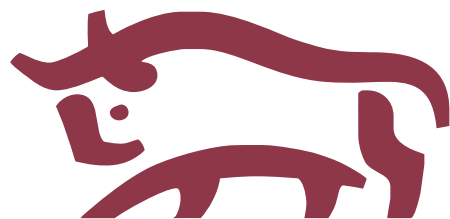
de la Artesanía y el Ajo

30 de junio y 1 de julio de 2012. PORTILLO (Valladolid)

programación
expositores
exposiciones
firmas invitadas

Pedro Alonso Julio Vallés Juan J. Villalba Jesús Salamanca David Álvarez Carlos Aganzo

Caja España



Caja Duero

Sumario

Colaboraciones

- 5 EditorialLa feria de portillo: proyección de un sentimiento.....**Pedro Alonso Martín**
11 La firma deA la Feria de Portillo**Julio Vallés Rojo**
15 Hablando en barro¿Y qué cuento yo?.....**Juan J. Villalba**
24 La firma de A vueltas con antaño.....**Jesús Salamanca Martín**
27 Hablando en dulceNo encuentro.....**David Álvarez**
30 Con nombre propioElogio del ajo.....**Carlos Aganzo**

Exposiciones

- 7 Pueblos Indígenas. La lucha olvidada
9 Fotografía. Luis Ángel Villarroel
9 Artelocal
13 Pintura. Ricardo Palomino
17 Bolillos y trabajos en hilo
17 ¡Viajeros al tren!

20 Recinto Ferial - Expositores

34 Programa Feria 2010



AYUNTAMIENTO DE
PORTILLO
www.portillo.es



ASOCIACIÓN DE VECINOS
**PÍO DEL RÍO
HORTEGA**





FÁBRICA DE ALFARERÍA

Bienvenido Llorente Margareto

Santo Domingo, 3
Teléfono: 983 55 61 69

47160 ARRABAL DE PORTILLO
(Valladolid)



Alfarería
**ANDRES
PÉREZ**
Hecho a mano

C/ CAMINO DEHESA,16 TELF.: 983 55 65 27

De La Calle, C.B.
Taller de Alfarería



**Cuco
bar**

ALDEA DE SAN MIGUEL



HORNO DE MANTECADOS

Especialidades:
CIEGAS
MANTECADOS
SOLES



MAXIMO TORAL

Horno de Mantecados

R.D.G.S.: 20.07159/VA TELF.: 983 556 040 C/ RONDA SUR, 14 PORTILLO (VALLADOLID)



RESTAURANTE CAFETERÍA

*El Rincón
del Raso*

Entrecot de buey con guarnición
Deliciosa ensalada con ahumados
Carpaccio
Arroz con bogavante
Exquisitos postres caseros

Ctra. Madrid, Km.173,850 47196 La Pedraja de Portillo Tel.: 983 549 189 - 983 553 329

La feria de portillo: proyección de un sentimiento

En el año 2000 se celebró la primera Feria de la Artesanía y el Ajo de Portillo. Hacía ya tiempo que a algunos vecinos de Portillo les rondaba en su cabeza que podría celebrarse en nuestro municipio un evento que tuviera repercusión en nuestro entorno (y no sólo en el provincial), que sirviera para fomentar el turismo de la localidad y, sobre todo, que diera a conocer Portillo y sus productos más emblemáticos. Y esa fue la clave principal: hacer que la Feria que se iba a organizar fuera diferente a otras, basándola en la Alfarería, la Confitería y los Ajos.

El siguiente paso fue crear el órgano que debía encargarse de organizar nuestra Feria y la decisión tomada no pudo ser mejor: constituir una asociación con representación de todas las asociaciones y grupos del municipio. Así nació la Asociación Feria de Portillo.

No participé directamente en la Junta Directiva de esta Asociación en sus primeros años, aunque tuve la posibilidad de colaborar en esta feria que, desde el primer momento, caló con fuerza entre los ciudadanos de Portillo y no tardó en ser conocida y reconocida, no sólo en la provincia de Valladolid, sino en toda nuestra Comunidad Autónoma. Ello se debió, sin duda, al excelente trabajo que desarrollaron Carlos Sanz del Río, el primer presidente, y todas las personas que formaron parte de su Junta Directiva.

Tuve el honor de ser el presidente de la Feria de Portillo durante cuatro años, sucediendo a Carlos Sanz, en los que, junto a un grupo extraordinario de personas, se logró aumentar notablemente la difusión de la Feria, mejorando especialmente los apartados

financiero y administrativo de la organización.

Hubo momentos difíciles en los que incluso llegó a ponerse en cuestión la continuidad de este importante evento, fundamentalmente cuando se trataba de renovar juntas directivas y, sobre todo, en la elección de nuevos presidentes. Felizmente, quienes me sucedieron realizaron un buen trabajo, cada cual de una forma diferente, pero, en todo caso, impulsando y promocionando Portillo que, en definitiva es el objetivo principal de la Feria. Gracias por ello también a Carlos Garrote, José Ignacio García, Ángel Abad y a quienes trabajaron con ellos.

Y quiero hacer una especial mención al actual presidente reconociendo el buen trabajo que está haciendo en estos dos años en los que no ha podido contar con todos los apoyos económicos que hubiera deseado, pero con trabajo e imaginación está logrando mantener la Feria de Portillo en un buen nivel.

Finalizo expresando lo que para mí es y ha sido la Feria de Portillo desde el principio (incluso antes de ser presidente): es un SENTIMIENTO. Así, un sentimiento con mayúsculas. Un sentimiento de pueblo, un sentimiento de lo nuestro y una enorme satisfacción de poderlo proyectar al mayor número de personas. Esa satisfacción que seguro han sentido quienes han formado parte alguna vez de la organización de la Feria y de todos quienes la ven como algo propio que da la sensación que ha existido desde siempre. Ese sentimiento lo he percibido en muchos de mis vecinos, pero en nadie como en Avelino Esteban.



Taller
Servi



983 55 70 61

C/ PROLONG. CANÓNIGA, 8
ARRABAL DE PORTILLO

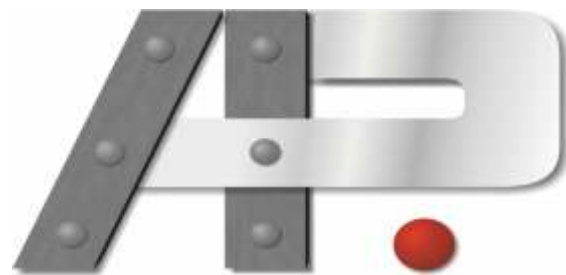


CUBERO

PELUQUERIA
BELLEZA
ESTILISTAS

TELÉFONO PETICIÓN HORA

983 55 62 33



A. DEL POZO

CARPINTERÍA METÁLICA

● aluminio ● puertas ● ventanas ● puertas seccionales
● mosquiteras ● cerrajería artística ● automatismos

tel y fax 983 55 71 42 Móvil 651 688 513
francisco montero, 8 arrabal de portillo



CARNICERIA EMMA
CARNES Y EMBUTIDOS

Carlos Méndez Vaca

C/ Onésimo Redondo, N° 10
47160 Arrabal de Portillo
(Valladolid)

Telf.: 983 55 70 50

CARLOS MÉNDEZ

CORTADOR DE JAMÓN

c/ miguel delibes, 10
arrabal de portillo, 47160 valladolid
t. 983 55 70 50
m. 687 46 99 37



cajamar
CAJA RURAL

Exposición

Pueblos indígenas. La lucha olvidada

Los **pueblos indígenas suman 370 millones de personas**, repartidas por los cinco continentes y pertenecientes a más de 5.000 culturas distintas.

El **80% de ellos viven bajo el umbral de la pobreza**.

Amycos se ha querido acercar a la realidad de estos pueblos **fascinantes y olvidados** al mismo tiempo.

La mayoría se ven obligados a sobrevivir arrinconados por las sociedades modernas y en **lucha constante por preservar sus elementos ancestrales**, aquellos que les otorgan su identidad como pueblos.

Sus **territorios históricos se han ido reduciendo** con la llegada de empresas y gobiernos que imponen otro modelo de "desarrollo" y explotan sin control los recursos naturales que han supuesto su forma tradicional de vida.

Esta nueva situación ha obligado a los pueblos indígenas a **organizarse** para tratar de conservar sus recursos y derechos.

En la **exposición 'Pueblos indígenas. La lucha olvidada'** conocerás algunos ejemplos de esta lucha pacífica por la resistencia así como varios de los problemas a los que se enfrentan y las consecuencias que soportan. También te mostraremos diferentes **elementos de su riqueza y diversidad cultural**.



amycos

ORGANIZACIÓN NO GUBERNAMENTAL PARA LA COOPERACIÓN SOLIDARIA

www.amycos.org



**PUEBLOS
INDÍGENAS**
La lucha olvidada



Castillo de Portillo
30 de junio y 1 de julio
de 12,00 a 14,00 h. y de 19,00 a 21,00 h.

Pan de Portillo

*Elaborado Artesanalmente
y Cocido en Horno de Leña*

R. Y J. SANZ C.B.

TEL. 983 556 014

PORTILLO(VALLADOLID)



El Antojo

golosinas frutos secos cumpleaños pan
helados bollería bocadillos encurtidos...



Av. Reverendo José Montero
Arrabal de Portillo

PlaneTelekom

TELF. 625 382 838

orange™



Paula

PELUQUERÍA

C/ PILÓN ARRABAL DE PORTILLO TELF. 983 55 62 21

XALON

MODA

Rdo. José Montero 10
Teléfono: 983, 55 65 94
47160 Arrabal de Portillo

Artelocal

Un año más Portillo demuestra a los cuatro vientos que no sólo es tierra feraz en ajos y piñas, en mantecados y en cacharros, si no que también aloja a numerosos artistas adeptos a la música, la danza, el teatro, la literatura, la escultura, la pintura, la ilustración, la fotografía o el diseño. Coordinados por la comisaria de exposiciones de la Feria, Ines Domínguez, varios artistas locales harán las delicias de todos aquellos que visiten la muestra de ARTELOCAL



Luis Á. Villarroel

Empece mi andadura como aficionado a la fotografía hace 12 años.

En cuanto dispongo de tiempo libre me cuelgo la cámara al hombro.

Es una afición que engancha, estoy siempre con el gusanillo de salir haga frío o calor llueva o nieve. Creo que la fotografía es tan subjetiva que como cualquier arte es difícil de definir, esta entre nosotros a diario, algunos intentamos crear una visión diferente a través de nuestra cámara. La afición a la fotografía consiste en cometer errores y aprender de ellos por que cada error es una lección valiosa que sirve para pulir y agudizar nuestro sentido artístico.



CAM. Centro de Arte Municipal.Casa de la Villa
30 de junio y 1 de julio
de 12,00 a 14,00 h. y de 19,00 a 21,00 h.



El Obrador del Alfarero

C/ LA LUNA, 11 PORTILLO 2º DTO.
TELF.S. 983 556 210 983 556 307



CONSTRUCCIONES ARTURO MARTÍN

PORTILLO (VALLADOLID)



983 55 63 40
670 31 75 56

nuestra MIEL

Ana M^a Amiguete

Sala de extracción y envasado:
Santoyo (Palencia)
Colmenas en Castilla y León
tel. 606 321 346

BBVA

con la Feria de la artesanía y el ajo de Portillo



A la Feria de Portillo

Hablar de Portillo es hablar sobre todo de dulces, de mantecados, de cerámica, de ajos, y de un pueblo dinámico de buenas gentes.

Pocos lugares tienen señas de identidad tan señaladas y que por lo tanto deban ser aireadas, voceadas desde su cima y también desde su Arrabal para que de sus pueblos vecinos, la capital de su provincia y cuantos sean amantes de la sincera amistad que sus habitantes se acercan a visitar su Feria, magnífico y entrañable marco para degustar sus productos y admirar sus cerámicas.

Desde el cerro que soporta su magnífico Castillo se domina la Tierra de Pinares importante enclave de las comarcas castellanas que proporciona productos y tierras para elaborar los productos paradigmáticos de este municipio que trabajan sus afamados artesanos siempre dentro de la más rigurosa tradición y que deben seguir conservando como garantía de la calidad que de siempre han acreditado.

Un año más Portillo prepara con ilusión y profesionalidad su certamen ferial, su fiesta de comunicación y relación con sus visitantes. Cuantos hemos disfrutado de sus gentes y de su amistad tenemos una cita ineludible con este evento para mercar sus productos y compartir con las gentes de este acogedor pueblo castellano.

Felicidades y enhorabuena a todos los Portillanos por poder disfrutar de los actos de su Feria y por acoger con su proverbial cariño a sus visitantes.



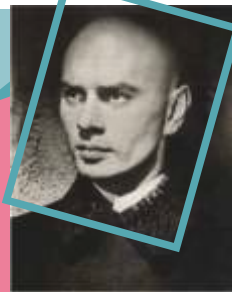
AYUNTAMIENTO DE
PORTILLO



www.portillo.es

MIRADOR PICO DEL CALVARIO





Ricardo Palomino

Odio las salas de exposiciones, en lo que se han convertido, lugares asépticos que te envuelven amenazantes y en los que no escuchas más que tu respiración y los susurros lejanos de otros humanos que deambulan entre extraños objetos y telas manchadas de mejor o peor manera, porque en eso se han convertido, en pasarelas de modelos de muecas e interrogaciones que pasan de un hombro a otro.

Amo las salas de exposiciones, los días de inauguración en los que te puedes tomar unos vinos y charlar distraidamente con unos y otros. O esos días en los que ves entrar a gente para cobijarse del frío o la lluvia, y pasean despreocupados por la sala y mientras hacen cuentas de lo que han gastado en unos zapatos, y un traje para la próxima boda, miran y miran sin buscar sentido al sinsentido, y que marchan cuando escampa la lluvia, o por algún motivo ajeno a sus principios disfrutan de ciertas obras aguantando 5 minutos más de lo que esperaban.



CAM. Centro de Arte Municipal. Casa de la Villa
30 de junio y 1 de julio
de 12,00 a 14,00 h. y de 19,00 a 21,00 h.



Portillo
Fabricación Artesanal
de Alfarería Artística
Tradicional **Alfaro**

Juan M. Laguna Plaza

C/ Canóniga, 11 - Teléfono y Fax: 983 556 291 - 47100 Arrabal de Portillo (Valladolid)



Mantecados Senovilla

C/ Ensanche, 16 ARRABAL DE PORTILLO (Valladolid) Tfnos. 983 55 67 45 - 983 55 62 75

DULCES
SALAMANCA C.B.

Dulces Artesanos

TEL 983 55 60 34 PORTILLO



4PINTXES
www.4pintxes.com

serigrafía

ropa laboral y deportiva, peñas,
asociaciones, bares...

bordados, vinilos
regalo publicitario

c/ antonio machado, 3
arrabal de portillo - valladolid
t. 983 556 392

AJOS PITIRRI

PORTILLO

AJOS AUTENTICOS NACIONALES



AUTOCTONOS



ELABORACION ARTESANA

Y

SELECCION EXCLUSIVA

C/ COLEGIO 38 TFN 983 55 61 05

PRODUCTOS

Toral[®]

FABRICA DE DULCES

Pza. San Nicolas, 4 PORTILLO (VALLADOLID)

Tel. 983 556 029

¿Y que cuento yo?

Si Cervantes afirmó que "sabe más el tonto en su casa que el sabio en la ajena", no seré yo el que en estas líneas exalte a los productos de Portillo (mantecados, ajos o alfarería) por nada diferente a su calidad, a su proyección y al buen hacer de los que durante generaciones han llevado a estos productos a los más alto de los mercados nacionales e internacionales. Buen hacer que además los inspiró a organizar, y con ésta ya van trece, una feria a los pies del castillo para exaltar en su casa lo que otros ya exaltaban fuera de ella. Para hablar del proceso de cocción del barro, del aroma de los hornos al dar textura a los mantecados o del enhorcado de los ajos en ristras, ya están otros que lo hicieron y lo harán infinitamente mejor que yo.

Por derecho, prestigio y tradición, esta feria se ha ganado su lugar en los medios, y durante esta semana se oirá hablar de ella y será un escaparate de Portillo y de sus gentes. Sin embargo en Portillo, al igual que en cada uno de los pueblos que forman este llano llamado Raso de Portillo, corazón de Tierra de Pinares, hay montones de noticias, montones de personajes, historias y tradiciones que merecen difusión y que desgraciadamente no la tienen. Los grandes medios se ocupan casi

en su totalidad de las noticias políticas, económicas o de aquellas que tienen que ver con personajes mediáticos. Los pueblos pequeños rara vez salimos en lo titulares sino es por una tragedia o porque sucede algo extraordinario. Para paliar esta injusticia es por lo que surge **pueblosycomarcas.com**; para servir, cual Mercurio a los dioses, de mensajero a los que pisamos estas tierras. Somos una comarca plagada de noticias; nuestra historia se iguala a la de cualquier lugar de la geografía nacional y merece ser contada; nuestros hombres y mujeres tienen tanto o más que decir que el "friky" de turno, pero quizás nunca nadie reparó en ello o no lo dio excesiva importancia.

Con esta decimo tercera Feria de la Artesanía y el Ajo como arranque, **pueblosycomarcas.com** se ofrece como trasmisor de las noticias de Portillo. Vosotros sois sus protagonistas. Buenos días y buena feria.

